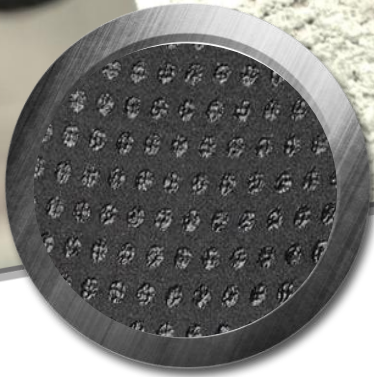


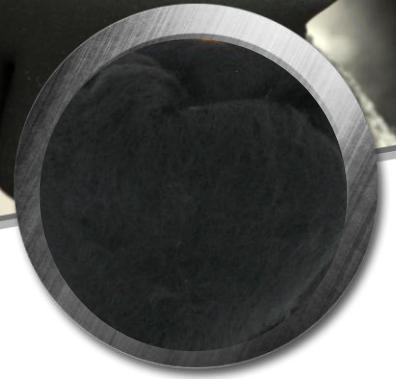
WINTERPRO



Picots antidérapants en paume



Bonne dextérité



Doublure bouclette apporte chaleur et confort

Excellente résistance à l'abrasion grâce au nitrile foam



Isolation contre le froid dans un environnement jusqu'à - 10 °C.

Un confort optimal en milieu humide grâce à une enduction respirante et résistante à l'eau

Protection sur le dos et la paume de la main



WINTERPRO:

Ce gant est idéal pour tous les gros travaux d'hiver en milieu froid et humide nécessitant de la préhension et de la dextérité

Gant porté lors du voyage en Arctique par la « La Voie du Pôle »



NORMES

EN 388

Abrasion

Coupe

Déchirure

Perforation



EN 511 : X 2 X



8 à 11

COMPOSITION / TAILLE :

Nitrile foam, doublé bouclette acrylique, picots antidérapants en paume

Entretien :



REFERENCE : WINTERPRO/I

SPCB : 5 PAIRES

PCB : 40 PAIRES